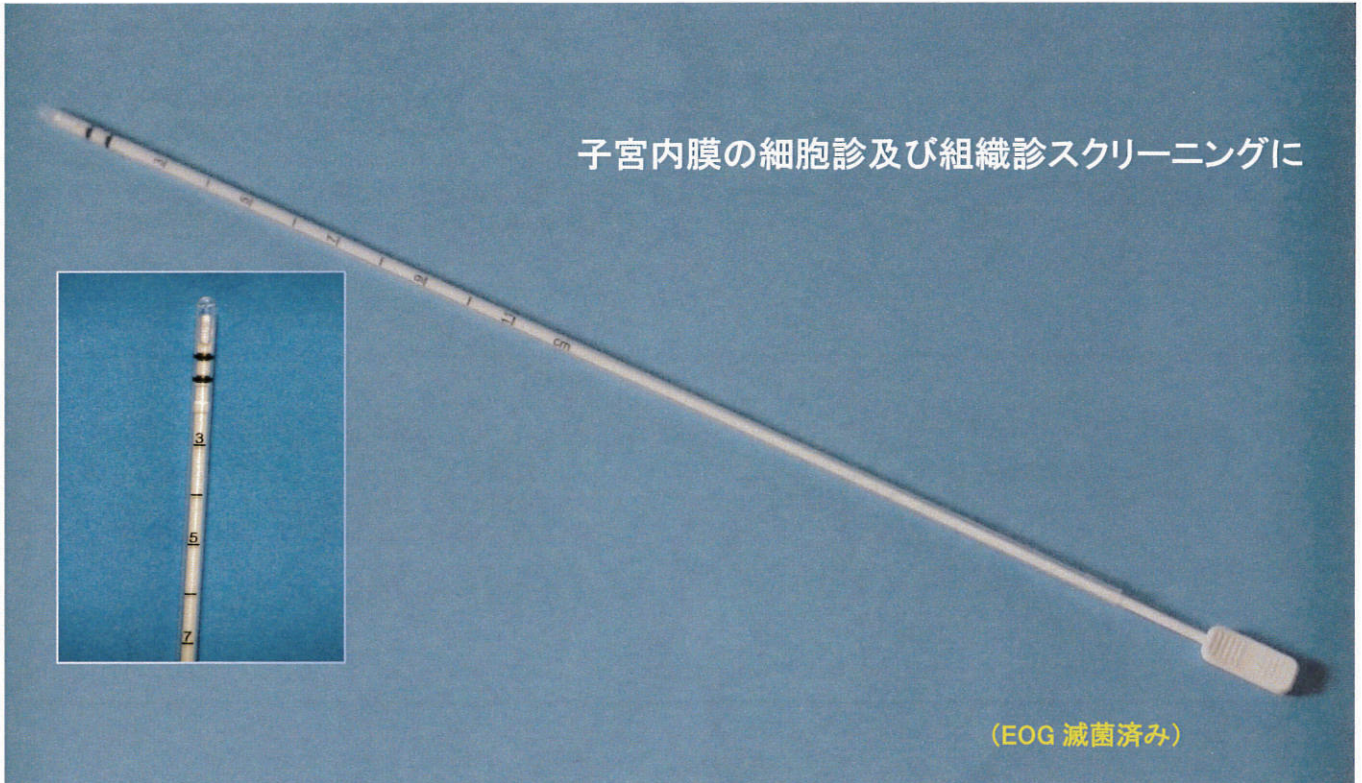


ディスプレイザブルエンドキュレット

子宮内皮細胞サンプラー



特徴

- ・先端を閉塞し側孔を空けた外筒とスタイレット部から構成されています。
- ・スタイレット先端にO(オー)リングを2個配置し、吸引力を強化しました。
- ・外筒には先端部の深度を確認する目盛(1cm単位)が付いています。
- ・外筒の直径は3.1mmで、疼痛を与えない組織採取ができます。
- ・出血を最少量に抑えることができます。
- ・単回使用のため再滅菌の必要が無く簡単に使用できます。
- ・お求めやすい20本入り/箱です。

品番	仕様	包装
T74003	全長280mm X 直径3.1mm	20本/箱

医療機器届出番号 13B1X00008000019

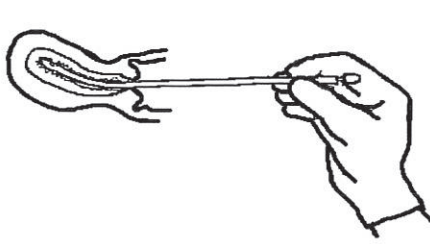
製造販売元

株式会社 **フジメディカル**

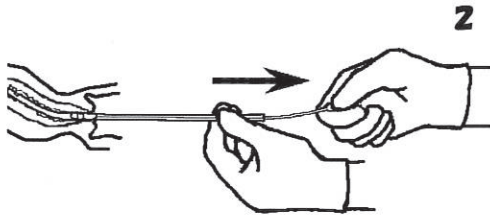
〒160-0004
東京都新宿区四谷4丁目-1 細井ビル 5F
TEL 03-3356-8377 FAX 03-3356-8380
<http://www.fuji-medical.co.jp>

販売代理店

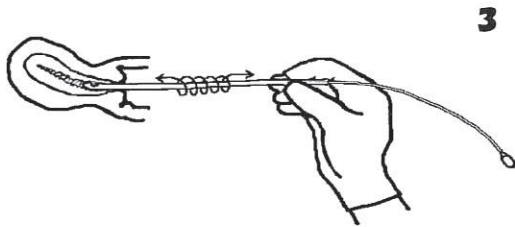
使用方法



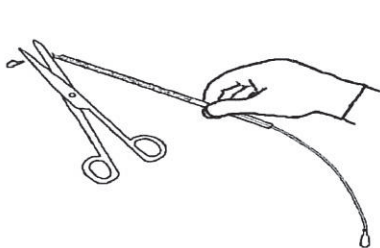
- 本品の先端部位を、子宮頸官内に入れやすいように適当に曲げます。
- 本品を子宮頸官内に、子宮底部に到達するまで、挿入します。そのとき、目盛りを確認してください。



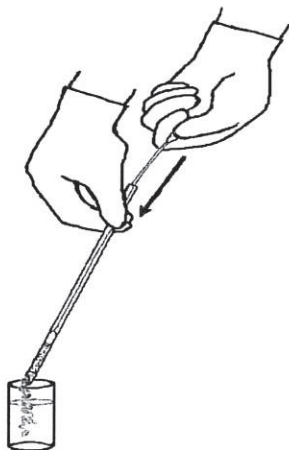
- 一方の手で、外筒をしっかり保持し、もう一方の手でプランジャーを手許でロックされるまで引き出します。
- 外筒内は、陰圧状態となります。プランジャーが手許でロックされていることを確認してください。



- プランジャーが陰圧状態でロックされた状態で、外筒を指で回転させながら、子宮底部から内子宮口までの間を前後させます。このとき、外筒内の陰圧が失われないように注意してください。
- この操作を3~4回繰り返し行います。



- 本品を、子宮頸官内から抜き取ります。
- 十分な検体が取れたことを確認し、外筒の先端を切り取ります。



- このままスクリーニングする場合は、適切な培養液或いは固定液に、プランジャーを先端方向に押し、検体を外筒から押し出して下さい。
- 細菌検査をする場合は適切な培地に、プランジャーを先端方向に押し、検体を外筒から押し出して下さい。